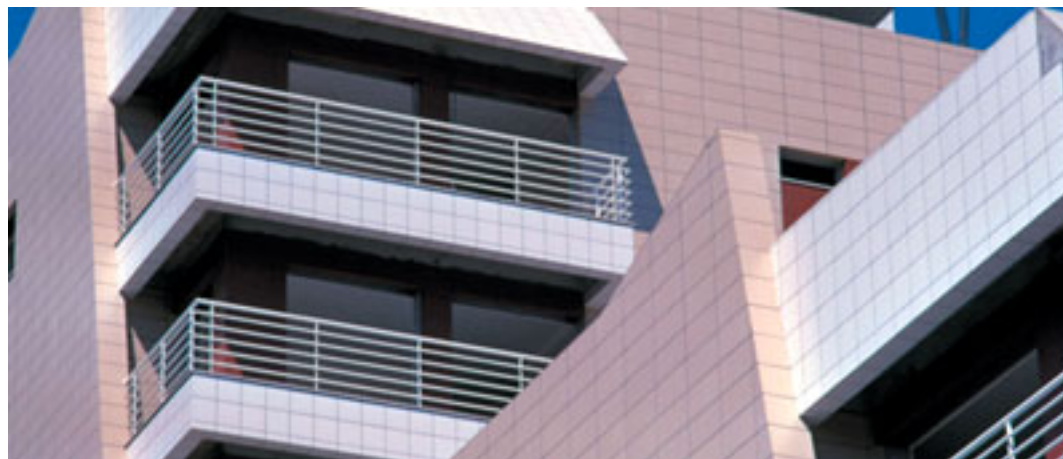


weber.joint flex

Mortier pour joints haute déformabilité



- **Pour tous les supports contraignants**
- **Forte résistance aux taches et à l'eau**
 - **Nettoyage du carreau très aisé**

Mortier pour joints soumis à déformation

Emploi

DOMAINES D'UTILISATION

- réalisation de joints de carrelage de 3 à 12 mm, pour le jointoiment des carrelages et revêtements céramiques dans les cas de supports contraignants

SUPPORTS

murs intérieurs

- carrelage sur support béton et bois
- bac à douche

murs extérieurs

- carrelage en façade

sols intérieurs

- plancher bois
- sol chauffant (eau chaude et PRE)
- système d'isolation acoustique sous carrelage weber.sys acoustic

sols extérieurs

- balcon
- terrasse

Limites d'emploi

- ne pas appliquer :
- dans les locaux soumis à des nettoyages fréquents sous haute pression (≥ 80 bars) ou à des produits agressifs, détergents, acides... utiliser weber.joint poxy ou weber.joint HR selon les cas
- dans les locaux nécessitant des conditions d'hygiène particulières, utiliser weber.joint poxy
- en façade, sur des carreaux très poreux (terre cuite) utiliser weber.cal joint ou weber.cal F, sur pierre calcaire, utiliser weber.cit repar

Précautions d'utilisation

- dangereux - respecter les précautions d'emploi
- se référer à l'étiquetage réglementaire figurant sur l'emballage
- se reporter à la rubrique Sécurité pour connaître le moyen de consultation des fiches de données de sécurité ainsi que la signification des symboles de danger

Caractéristiques de mise en oeuvre

- durée pratique d'utilisation : 45 minutes
- délai de durcissement complet : 12 heures
- délai de mise en circulation : 24 heures

Ces temps à + 20 °C sont allongés à basse température et réduits par la chaleur.- largeur des joints : de 3 à 12 mm

Identification

- composition : ciment gris ou blanc, résine en poudre redispersable, sables siliceux, dérivés cellulosiques, hydrofuge

Performances

- densité du mortier durci : 1,8
- module d'élasticité dynamique : < 10 000 MPa
- résistance en compression : environ 23 MPa
- déformabilité : 1,8 mm
- absorption d'eau < 0,5 g après 30 minutes d'exposition

Ces valeurs sont des ordres de grandeur d'essais en laboratoire sur mortier durci. Elles peuvent être sensiblement modifiées par les conditions de mise en œuvre

Documents de référence

- CPT n° 3265, n° 3266 et n° 3267
- DTU 52-1
- avis technique weber.sys acoustic n° 13/03-939
- avis technique weber.niv dur n° 12/03-1871

Recommandations

- pour faciliter l'application, utiliser le kit de jointoiment
- gâcher par petites quantités, et procéder par petites surfaces
- le jointoiment des carreaux avec weber.joint flex nécessite un nettoyage immédiat et soigné

Préparation des supports

- s'assurer que l'espace dédié aux joints est sec et exempt de colle ou de ciment
- nettoyer par grattage si nécessaire
- ces opérations favoriseront une bonne tenue du joint, un séchage et une couleur homogènes

Conditions d'application

- température d'emploi : de + 5 °C à + 35 °C
- ne pas appliquer en plein soleil ni sur des carreaux chauds
- ne pas appliquer sur sol chauffant en service (arrêter le chauffage 24 heures avant)

Application

- gâcher mécaniquement, de préférence avec un malaxeur électrique lent :
- 4,3 l d'eau par sac de 25 kg
- 0,9 l d'eau pour 5 kg
- étaler weber.joint flex et lisser en mouvement diagonal sur les carreaux à l'aide d'une taloche à joints semelle caoutchouc ou d'une raclette en caoutchouc
- veiller à remplir complètement les joints
- enlever l'excédent de mortier sans creuser les joints, à l'éponge humide ou à la taloche éponge de nettoyage fréquemment rincée



- avant durcissement complet du mortier, 30 à 60 minutes après l'étalement, enlever l'excédent du mortier à l'aide d'une éponge de nettoyage fréquemment rincée

- pour éviter de creuser les joints, passer l'éponge en diagonale par rapport aux arêtes des carreaux
- pour faciliter l'application utiliser le kit à joint
- si besoin finir avec un chiffon sec ou avec le pad de nettoyage blanc



- il est recommandé d'utiliser weber.klin antitache pour faciliter l'entretien des surfaces sensibles aux taches (pierres naturelles, terre cuite...)

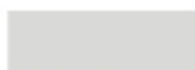
NUANCIER



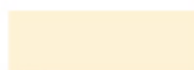
Gris ciment



Blanc



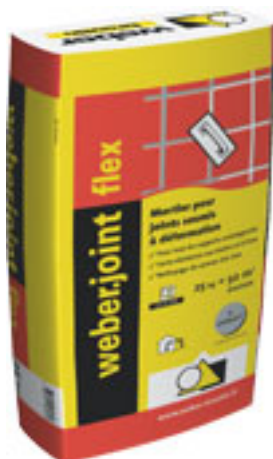
Gris perle



Beige

Compte tenu des procédés d'impression, ce nuancier ne saurait être qu'approximatif.
Demander nos échantillons.

Fiche technique



- Unités de vente :
- sac de 25 kg (palette filmée complète de 48 sacs, soit 1 200 kg)
- sac de 5 kg (conditionné par pack de 4 x 5 kg, palette filmée complète de 144 sacs, soit 720 kg en gris ciment et blanc ; 80 sacs, soit 400 kg en gris perle et beige)
- Format de la palette : 107 x 107 cm
- Couleurs : gris ciment, gris perle, blanc, beige
- Produit associé :
- weber.klin antitache
- Outillage : kit de jointoiment, taloche éponge de nettoyage, taloche à joints semelle caoutchouc, malaxeur électrique lent, fouet, raclette, pad de nettoyage blanc
- Conservation : 1 an à partir de la date de fabrication, en emballage d'origine non ouvert, stocké à l'abri de l'humidité
- Consommation : 0,5 à 2 kg/m² suivant le format, l'épaisseur du carreau et la largeur du joint

LARGEUR DU JOINT en mm	FORMAT DES CARREAUX en cm			
	11 x 24	15 x 15	20 x 20	30 x 30
5	1	1	0,8	0,5
8	-	-	1,2	0,8
10	-	-	1,5	1